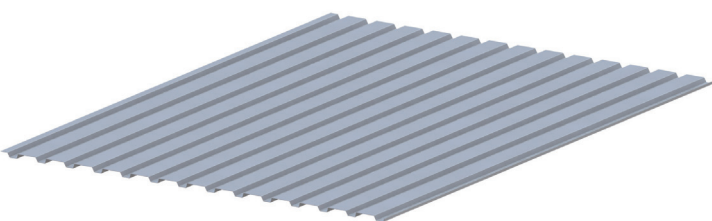
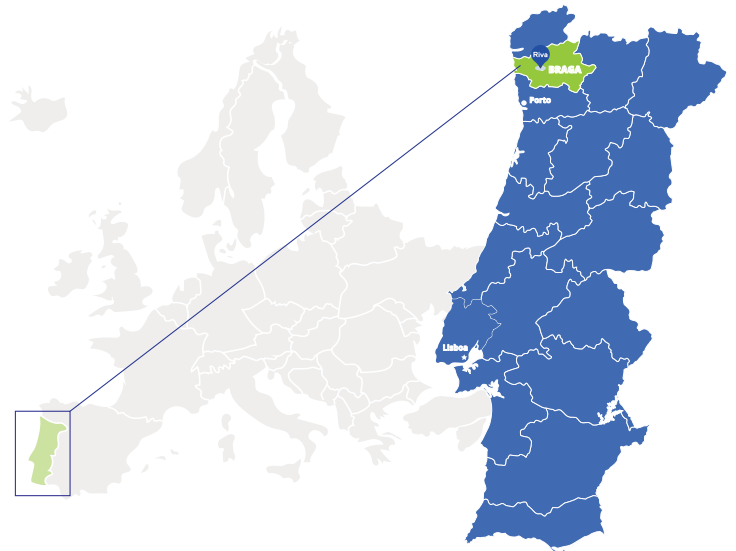




RIVA OFFICE SUPPLIES

CATÁLOGO CHAPAS PERFILADAS





QUEM SOMOS...

WHO WE ARE... / NOUS SOMMES...

PT/FR/EN

Empresa Portuguesa com mais de 25 anos de experiência, especializada no fabrico e comércio de mobiliário de escritório e casa.

Entreprise Portugaise avec plus de 25 ans d'expérience, spécialisée dans fabric et commerce de meubles de bureau et de maison.

Portuguese company with over 25 years of experience, specialized in office and home furniture.



MADE IN PORTUGAL



EXPORTAÇÃO PARA TODO O MUNDO
WORLDWIDE EXPORT /
EXPORT DANS LE MONDE



À MEDIDA
CUSTOM / SUR MESURE



SOLUÇÕES MOBILIÁRIO
FURNITURE SOLUTIONS /
SOLUTIONS DE MEUBLES

www.riva-office.pt

Rua Pomar de Marvila, Lote 13
Parque Industrial de Sequeira
4705-629 / Braga - Portugal

+351 253 616 209 / info@riva-office.pt



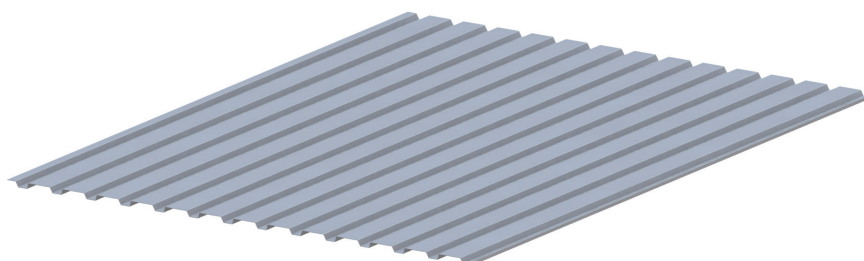
CHAPA PERFILADA

CHAPA PERFILADA

P-RV-857

CARACTERÍSTICAS FÍSICAS DA CHAPA

CARACTERÍSTICAS FÍSICAS DE LA CHAPA

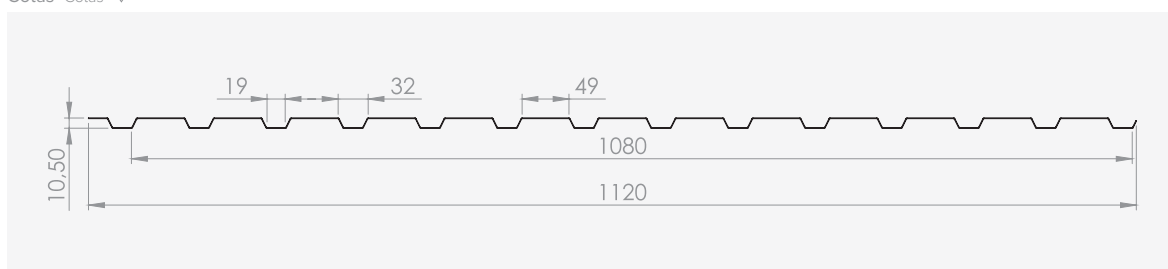


Vista 3D chapa perfilada
Vista 3D chapa perfilada

CARACTERÍSTICAS TÉCNICAS DA CHAPA

CARACTERÍSTICAS TÉCNICAS DE LA CHAPA

Cotas Cotas ▾



ESP. NOMINAL ESP. NOMINAL	ESP. DA CHAPA ESP. DE LA CHAPA	PESO PESO	LARGURA (lt) ANCHO (lt)	LARGURA (lu) ANCHO (lu)
mm	mm	kg/ml	mm	mm
10.5	0.4	3.95	1120	1080
	0.5	4.95		

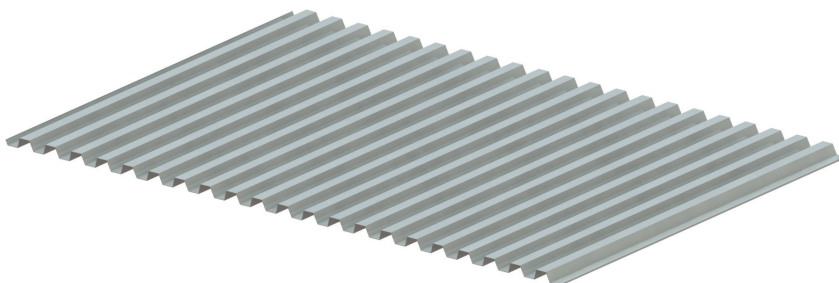
CHAPA PERFILADA

CHAPA PERFILADA

FA-RV-R45

CARACTERÍSTICAS FÍSICAS DA CHAPA

CARACTERÍSTICAS FÍSICAS DE LA CHAPA

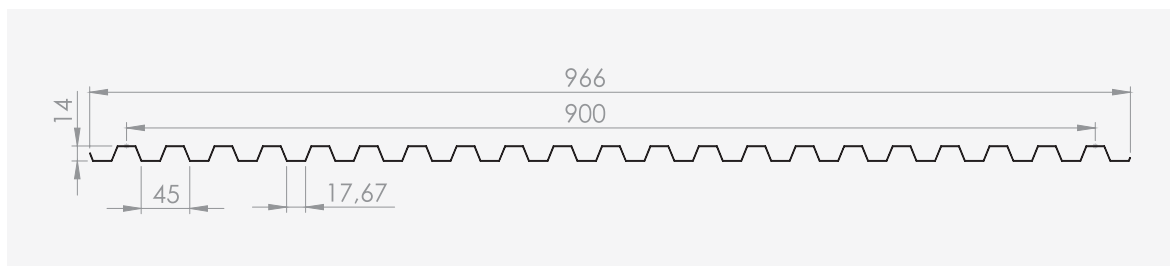


Vista 3D chapa perfilada
Vista 3D chapa perfilada

CARACTERÍSTICAS TÉCNICAS DA CHAPA

CARACTERÍSTICAS TÉCNICAS DE LA CHAPA

Cotas Cotas ▾



ESP. NOMINAL ESP. NOMINAL	ESP. DA CHAPA ESP. DE LA CHAPA	PESO PESO	LARGURA (lt) ANCHO (lt)	LARGURA (lu) ANCHO (lu)
mm	mm	kg/ml	mm	mm
14	0.4	3.95	966	900
	0.5	4.95		

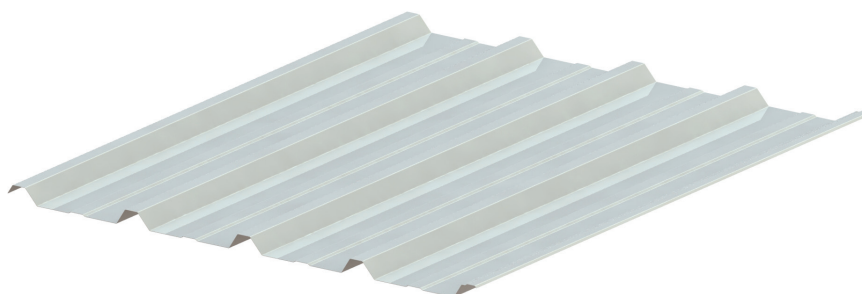
CHAPA PERFILADA

CHAPA PERFILADA

FA-RV-P273

CARACTERÍSTICAS FÍSICAS DA CHAPA

CARACTERÍSTICAS FÍSICAS DE LA CHAPA

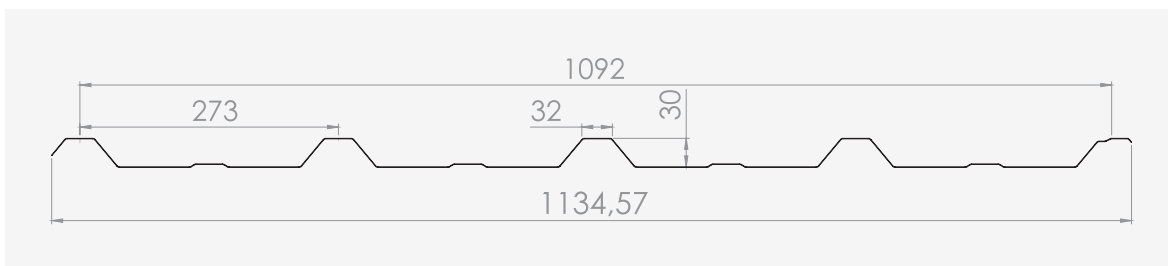


Vista 3D chapa perfilada
Vista 3D chapa perfilada

CARACTERÍSTICAS TÉCNICAS DA CHAPA

CARACTERÍSTICAS TÉCNICAS DE LA CHAPA

Cotas Cotas ▾



ESP. NOMINAL ESP. NOMINAL	ESP. DA CHAPA ESP. DE LA CHAPA	PESO PESO	LARGURA (It) ANCHO (It)	LARGURA (Iu) ANCHO (Iu)
mm	mm	kg/ml	mm	mm
30	0.4	3.95	1134	1092
	0.5	4.95		

CHAPA PERFILADA

CHAPA PERFILADA

FA-RV-C76

CARACTERÍSTICAS FÍSICAS DA CHAPA

CARACTERÍSTICAS FÍSICAS DE LA CHAPA

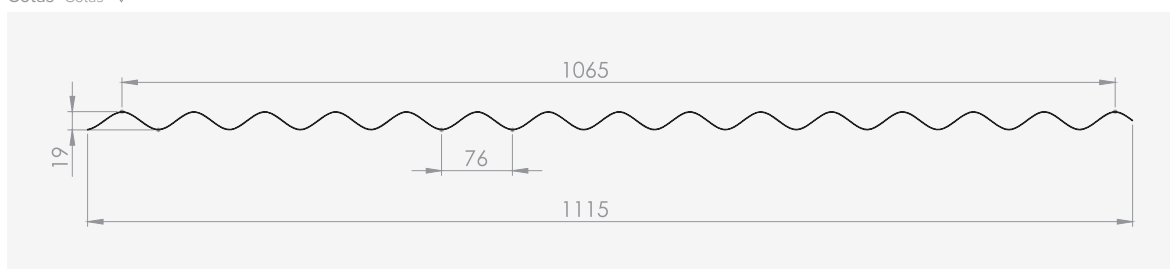


Vista 3D chapa perfilada
Vista 3D chapa perfilada

CARACTERÍSTICAS TÉCNICAS DA CHAPA

CARACTERÍSTICAS TÉCNICAS DE LA CHAPA

Cotas Cotas ▾



ESP. NOMINAL ESP. NOMINAL	ESP. DA CHAPA ESP. DE LA CHAPA	PESO PESO	LARGURA (lt) ANCHO (lt)	LARGURA (lu) ANCHO (lu)
mm	mm	kg/ml	mm	mm
19	0.4	3.95	1115	1065
	0.5	4.95		

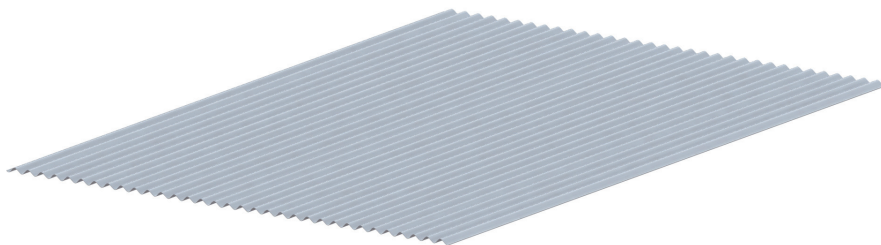
CHAPA PERFILADA

CHAPA PERFILADA

FA-RV-C31

CARACTERÍSTICAS FÍSICAS DA CHAPA

CARACTERÍSTICAS FÍSICAS DE LA CHAPA

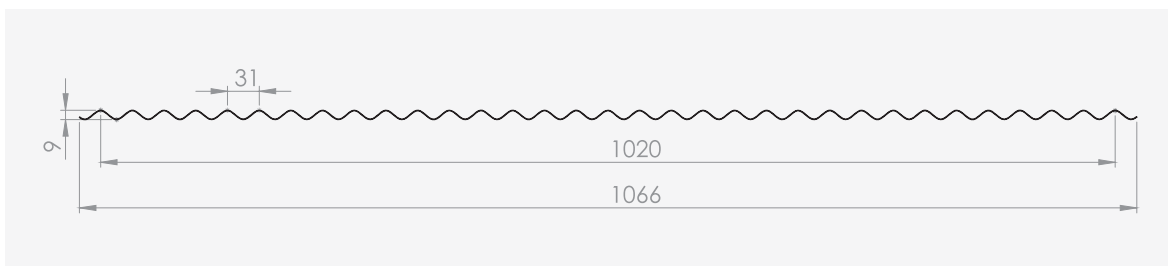


Vista 3D chapa perfilada
Vista 3D chapa perfilada

CARACTERÍSTICAS TÉCNICAS DA CHAPA

CARACTERÍSTICAS TÉCNICAS DE LA CHAPA

Cotas Cotas ▾



ESP. NOMINAL ESP. NOMINAL	ESP. DA CHAPA ESP. DE LA CHAPA	PESO PESO	LARGURA (It) ANCHO (It)	LARGURA (Iu) ANCHO (Iu)
mm	mm	kg/ml	mm	mm
9	0.4	3.95	1066	1020
	0.5	4.95		

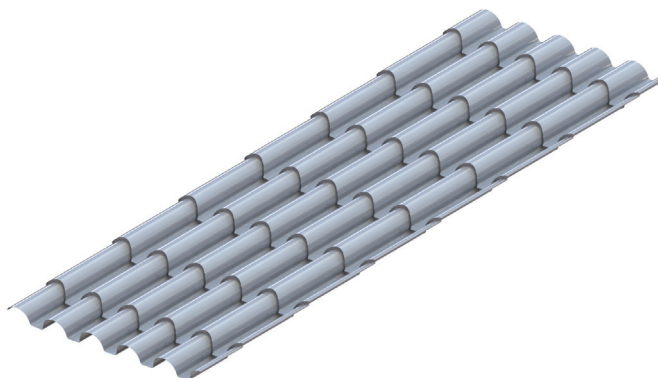
CHAPA PERFILADA

CHAPA PERFILADA

FA-RV-FT200

CARACTERÍSTICAS FÍSICAS DA CHAPA

CARACTERÍSTICAS FÍSICAS DE LA CHAPA

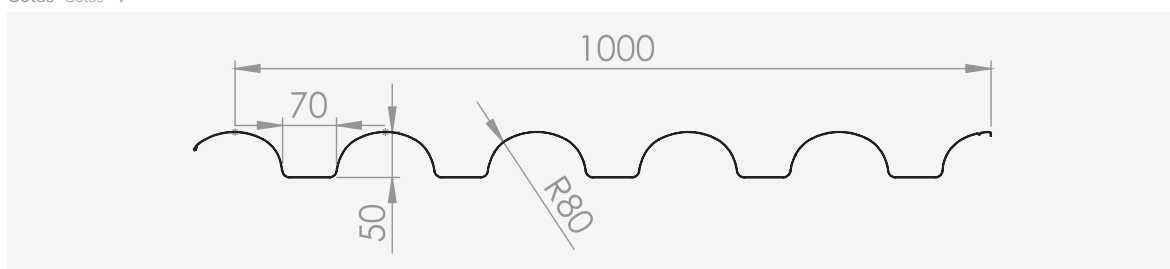


Vista 3D chapa perfilada
Vista 3D chapa perfilada

CARACTERÍSTICAS TÉCNICAS DA CHAPA

CARACTERÍSTICAS TÉCNICAS DE LA CHAPA

Cotas Cotas ▾



ESP. NOMINAL ESP. NOMINAL	ESP. DA CHAPA ESP. DE LA CHAPA	PESO PESO	LARGURA (lt) ANCHO (lt)	LARGURA (lu) ANCHO (lu)
mm	mm	kg/ml	mm	mm
50	0.45	4.44	1054	1000
	0.6	5.93		

CHAPA PERFILADA

CHAPA PERFILADA

FA-RV-A32

CARACTERÍSTICAS FÍSICAS DA CHAPA

CARACTERÍSTICAS FÍSICAS DE LA CHAPA

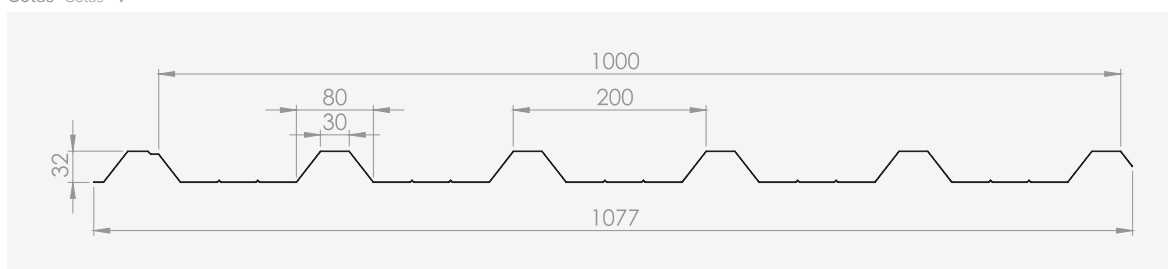


Vista 3D chapa perfilada
Vista 3D chapa perfilada

CARACTERÍSTICAS TÉCNICAS DA CHAPA

CARACTERÍSTICAS TÉCNICAS DE LA CHAPA

Cotas Cotas ▾



ESP. NOMINAL ESP. NOMINAL	ESP. DA CHAPA ESP. DE LA CHAPA	PESO PESO	LARGURA (lt) ANCHO (lt)	LARGURA (lu) ANCHO (lu)
mm	mm	kg/ml	mm	mm
32,5	0,4	3,95	1077	1000
	0,5	4,95		

PERFIS METÁLICOS

PERFILES METÁLICOS

CALHA-RV-C

CARACTERÍSTICAS FÍSICAS DA CALHA

CARACTERÍSTICAS FÍSICAS DE LA CORREA

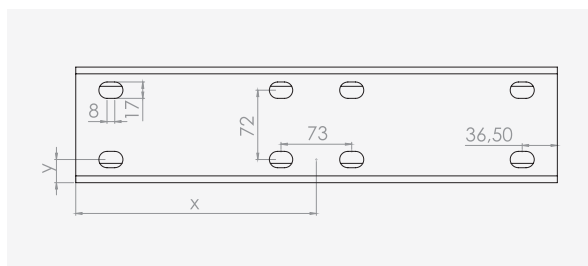


Vista 3D calha
 Vista 3D correa

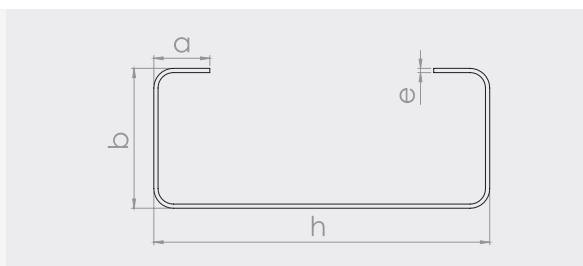
CARACTERÍSTICAS TÉCNICAS DA CALHA

CARACTERÍSTICAS TÉCNICAS DE LA CORREA

Cotas Cotas ▾



Cotas Cotas ▾



ESP. NOMINAL	ESP. DA CHAPA	PESO
ESP. NOMINAL	ESP. DE LA CHAPA	PESO
mm	(e)mm	kg/ml
120	1.5	2.94
	2	3.92
	2.5	4.9
140	1.5	3.18
	2	4.24
	2.5	5.3
160	1.5	3.42
	2	4.56
	2.5	5.7
170	1.5	3.54
	2	4.72
	2.5	5.9
200	1.5	4.14
	2	5.52
	2.5	6.9
240	1.5	4.62
	2	6.16
	2.5	7.7
300	1.5	5.34
	2	7.12
	2.5	8.9

	a(mm)	b(mm)	h(mm)	X	Y
FA-C120	20	50	120	**	24
FA-C140	20	50	140	**	34
FA-C160	20	50	160	**	44
FA-C170	20	50	170	**	49
FA-C200	20	60	200	**	64
FA-C240	20	60	240	**	84
FA-C300	20	60	300	**	114

** A definir pelo cliente

** Definido por el cliente

CARACTERÍSTICAS FÍSICAS DA CALHA

CARACTERÍSTICAS FÍSICAS DE LA CORREA

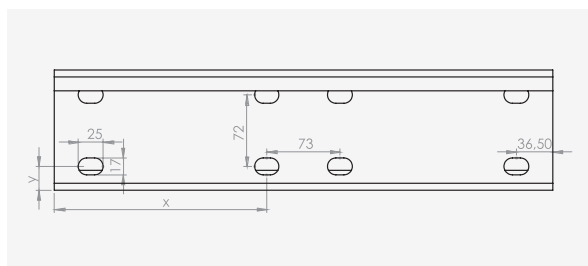


Vista 3D calha
 Vista 3D correa

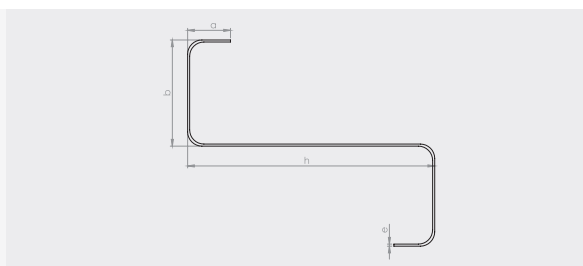
CARACTERÍSTICAS TÉCNICAS DA CALHA

CARACTERÍSTICAS TÉCNICAS DE LA CORREA

Cotas Cotas ▾



Cotas Cotas ▾



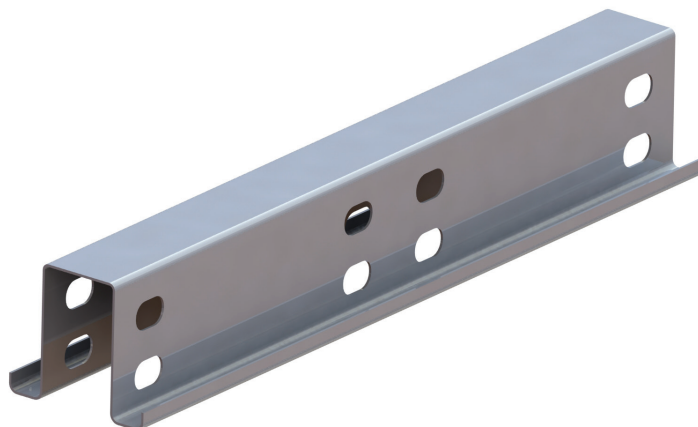
ESP. NOMINAL ESP. NOMINAL	ESP. DA CHAPA ESP. DE LA CHAPA	PESO PESO
(h)mm	(e)mm	kg/ml
120	1.5	2.94
	2	3.92
	2.5	4.9
140	1.5	3.18
	2	4.24
	2.5	5.3
170	1.5	3.54
	2	4.72
	2.5	5.9
200	1.5	4.14
	2	5.52
	2.5	6.9
240	1.5	4.62
	2	6.16
	2.5	7.7
300	1.5	5.34
	2	7.12
	2.5	8.9

	a(mm)	b(mm)	h(mm)	X	Y
FA-Z120	20	50	120	**	24
FA-Z140	20	50	140	**	34
FA-Z160	20	50	160	**	44
FA-Z170	20	50	170	**	49
FA-Z200	20	60	200	**	64
FA-Z240	20	60	240	**	84
FA-Z300	20	60	300	**	114

** A definir pelo cliente
 ** Definido por el cliente

CARACTERÍSTICAS FÍSICAS DA CALHA

CARACTERÍSTICAS FÍSICAS DE LA CORREA

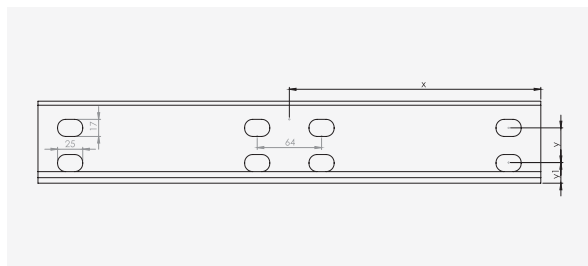


Vista 3D calha
 Vista 3D correa

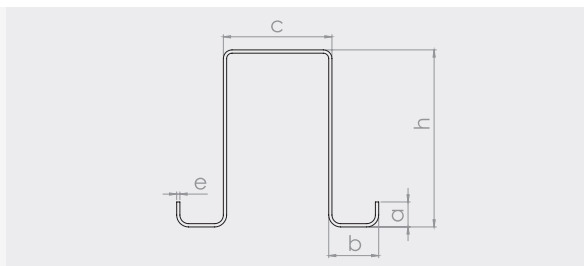
CARACTERÍSTICAS TÉCNICAS DA CALHA

CARACTERÍSTICAS TÉCNICAS DE LA CORREA

Cotas Cotas ▾



Cotas Cotas ▾



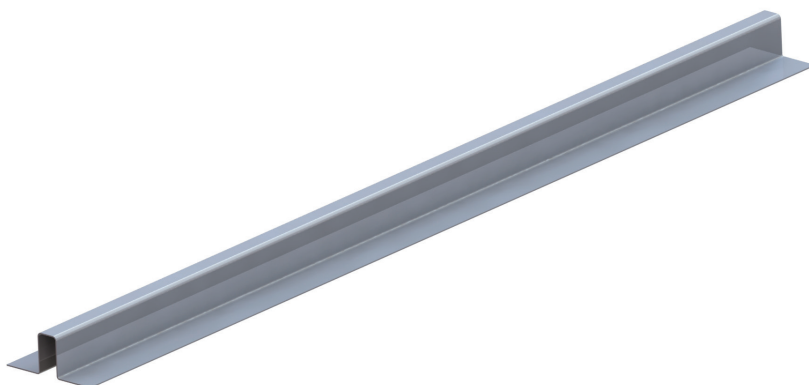
ESP. NOMINAL ESP. NOMINAL	ESP. DA CHAPA ESP. DE LA CHAPA	PESO PESO
(h)mm	(e)mm	kg/ml
20	0.6	0.432
	0.7	0.504
	0.8	0.576
	1	0.72
30	0.8	0.864
	1	1.08
50	1.25	1.35
	1.25	1.8
80	1.5	2.16
	1.5	3.132
100	2	4.176
	1.5	3.612
130	2	4.816
	1.5	4.332
150	2	5.776
	1.5	4.812
	2	6.416

	a(mm)	b(mm)	c(mm)	h(mm)	X	Y	Y1	d. standard(mm)
FA-A20	*	20	20	20	*	*	*	6000
FA-A30	*	20	30	30	*	*	*	6000
FA-A50	*	20	50	50	*	*	*	**
FA-A80	10	20	60	80	**	35	20	**
FA-A100	10	20	60	100	**	45	20	**
FA-A130	10	20	60	130	**	75	20	**
FA-A150	10	20	60	150	**	95	20	**

* Não aplicável ** A definir pelo cliente
 * No aplicable ** Definido por el cliente

CARACTERÍSTICAS FÍSICAS DA CALHA

CARACTERÍSTICAS FÍSICAS DE LA CORREA

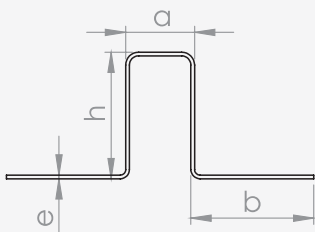


Vista 3D calha
 Vista 3D correa

CARACTERÍSTICAS TÉCNICAS DA CALHA

CARACTERÍSTICAS TÉCNICAS DE LA CORREA

Cotas Cotas ▾



ESP. NOMINAL ESP. NOMINAL	ESP. DA CHAPA ESP. DE LA CHAPA	PESO PESO
(h)mm	(e)mm	kg/ml
20	0.6	0.426
	0.7	0.498
	0.8	0.569
	1	0.711

	a(mm)	b(mm)	h(mm)	d. standard(mm)
AT-20	10	20	20	6000

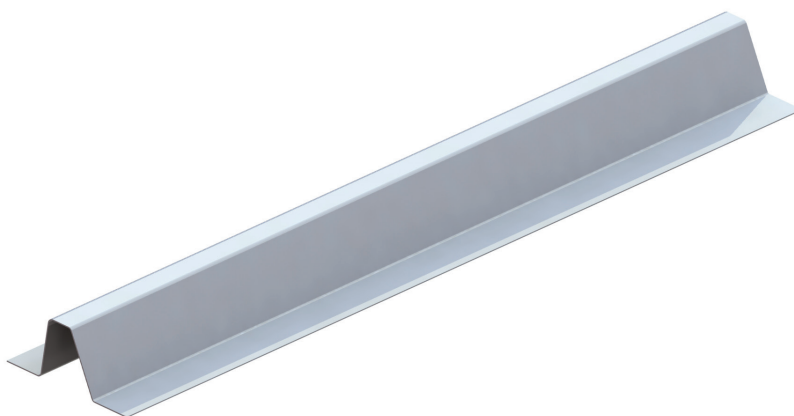
PERFIS METÁLICOS

PERFILES METÁLICOS

RV-RV

CARACTERÍSTICAS FÍSICAS DA CALHA

CARACTERÍSTICAS FÍSICAS DE LA CORREA

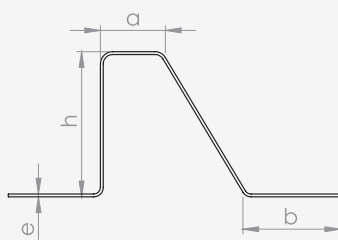


Vista 3D calha
 Vista 3D correa

CARACTERÍSTICAS TÉCNICAS DA CALHA

CARACTERÍSTICAS TÉCNICAS DE LA CORREA

Cotas Cotas ▾



ESP. NOMINAL	ESP. DA CHAPA	PESO
ESP. NOMINAL	ESP. DE LA CHAPA	PESO
(h)mm	(e)mm	kg/ml
20	0.6	0.426
	0.7	0.498
	0.8	0.569
	1	0.711
30	0.8	0.72
	1	0.9

	a(mm)	b(mm)	h(mm)	d. standard(mm)
RV-20	10	20	20	6000
RV-30	12	20	30	6000



 www.riva-office.pt

Rua Pomar de Marvila, Lote 13
Parque Industrial de Sequeira
4705-629 / Braga - Portugal

 +351 253 616 209

 info@riva-office.pt

OS NOSSOS CATÁLOGOS

VOIR LES CATALOGUES / SEE OUR CATALOGS

